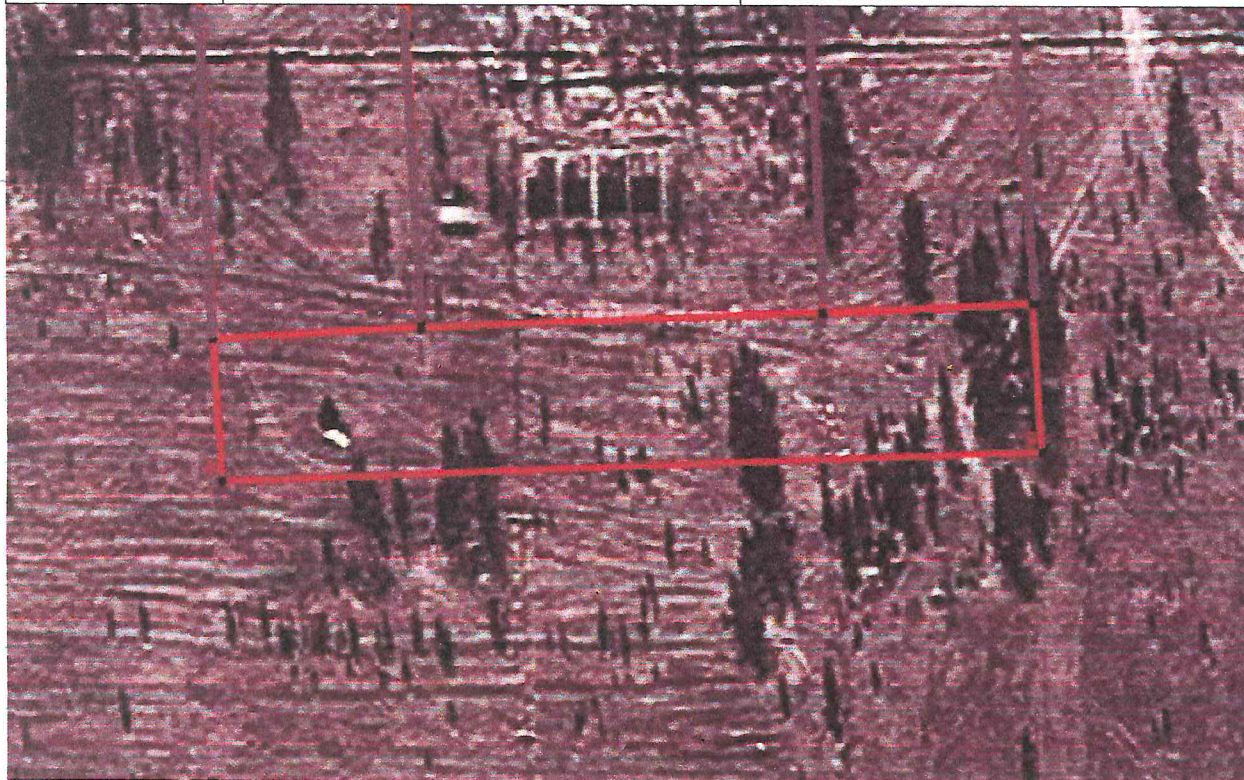


Схема расположения земельного участка  
на кадастровом плане территории 03:06:560103 расположенного по адресу  
Респ. Бурятия, р-н Заиграевский, пгт Онохой, ул. Радиостанция №27

с  
↑  
ю

наименовании документа об утверждении,  
включая наименование органов государственной власти  
или органов самоуправления, принявших решение  
об утверждении схемы или подписавших соглашение о  
перераспределении земельных участков  
от \_\_\_\_\_ № \_\_\_\_\_

Условный номер земельного участка 03:06:560103:3У1		
Площадь земельного участка 2500 кв.м.		
Обозначение характерных точек границ	Обозначение характерных точек границ	
№	X	Y
1	2	3
1	541509.81	4181062.39
2	541511.62	4181092.51
3	541513.98	4181150.75
4	541515.25	4181181.23
5	541493.84	4181182.5
6	541489.31	4181063.66



Условное обозначение: ——— Граница образуемого земельного участка  
———— Граница земельных участков согласно кадастровых сведений

Территориальная зона образуемого земельного участка (Ж-1) – жилая зона, согласно Правил землепользования и застройки мотп п. Онохой

Категория земель: Земли населенных пунктов

Разрешенное использование: Для ведения личного подсобного хозяйства (приусадебный земельный участок)